

WWW.TUMI.COM

ELECTRIC ADAPTOR
OPERATING MANUAL
ADAPTATEUR ÉLECTRIQUE
GUIDE DE L'UTILISATEUR
ADAPTADOR ELECTRICO
MANUAL DE USUARIO
NETZADAPTER
BENUTZERHANDBUCH
ADATTATORE ELETTRICO
MANUALE UTENTE
トゥミ・エレクトリック・アダプター
旅行插头

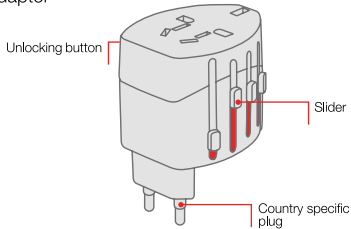
TUMI

TUMI

Tumi is the leading international business, accessory and travel lifestyle brand offering premium products created under its founding principles of design excellence, functional superiority, technical innovation, unparalleled quality and world-class customer service. We provide today's professionals a variety of smart solutions that support high-tech mobility. This convenient and sophisticated electric adaptor is part of a growing collection of technical accessories including computer kits, power adaptors/converters and USB travel chargers for the world traveler.

Product Overview & Basic Functions

Adaptor

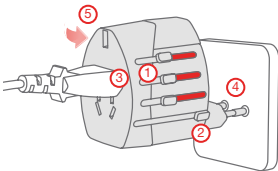


The Tumi Electric Adaptor is a convenient travel device that provides four different plug configurations in one unit for non-grounded electrical connectivity that works in 150 countries (see list that follows). It is suitable for use with most 2-pole plugs (protection class II) and provides a safe way to plug in and power your portable, non-grounded devices when you travel. The Tumi Electric Adaptor can be used with a range of devices including: MP3 players, digital cameras, mobile phones, GPS's, PDA's, travel speakers, etc.

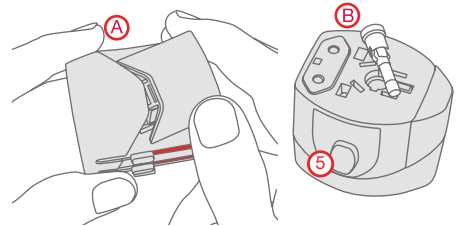


Max: 1300 W - 220 V, 650 W - 110 V

To Use



Before use, move all sliders on the sides completely back to their starting positions (1). Position the slider you require forward until it clicks into place (2). Connect the device plug or charger to the adaptor (3). Plug the adaptor into the local power network (4). After use, press the release button (5) and move the slider completely back to its starting position.



Replacement fuse compartment: To open the compartment, push the cover to the side until it comes off and the optional fuses become accessible (A). To change the fuse, turn the fuse cap to the right (B). Two spare fuses (type T6.3A) are included.

PRECAUTIONS

- Do not use the adaptor if the housing is damaged.
- Do not expose the adaptor to any kind of liquid or moisture.
- This adaptor must not be combined with another adaptor.
- This adaptor is not converting voltage; the input voltage of the device you want to connect must match the local power network voltage.
- In order to prevent from overheating, use only type T6.3A fuses (ceramic or glass).
- Keep away from children.
- Disconnect the adaptor from the receptacle of the electrical circuit when you are not using it.

TUMI'S ACCESSORIES WARRANTY

Since our founding in 1975, Tumi has been committed to providing our customers with an ownership experience that is second to none. Specifically, we make three promises to our customers:

1. You will enjoy using innovative products that are designed and manufactured to be the best;
2. You will experience world-class customer service for as long you own your product;
3. For two (2) years after you purchase Tumi small leather goods or accessories, virtually any problem that you encounter with the product will be covered by our warranty.

Tumi's warranty is just a small part of the ownership experience that we provide to our customers, and you will find that it is straightforward and comprehensive.

FIRST YEAR OF OWNERSHIP: TOTALLY WORRY FREE

For the first twelve (12) months of ownership, if any damage – including wear and tear - happens to your Tumi product, Tumi will cover all repair expenses, including shipping costs to and from our repair facility. The only exceptions to this are purely cosmetic damage, such as scratched leather, and incidental or consequential damages, such as damage to, or loss of, the contents of a bag, loss of use, loss of time, or similar expenses.

YEAR TWO: FULL COVERAGE

Through your second year of ownership, Tumi will cover all of the repair costs for any problems that result from defective materials or workmanship or damage from wear and tear. The only exceptions to this are damage caused by obvious abuse of the product, purely cosmetic damage and incidental or consequential damages as described above. Your only responsibility is to ship your item to us for repair, or take it to a Tumi store or authorized Tumi dealer, who will be happy to process the repair for a nominal handling and shipping fee.

Many repairs can actually be handled right in the store, but if your item does need to be sent to our facility, we will repair it quickly and ship it back at no cost to you. In those rare cases mentioned above where our warranty does not apply, we will promptly provide you with an estimate of any repair costs that may be involved.

A LIFETIME OF SERVICE

It is extremely rare that we see an accessory product problem due to a manufacturing defect show up after two years of use, but we do have many customers with older items that they would like to have refurbished. For these customers, we offer a lifetime of courteous, responsive service and the highest quality repairs and refurbishment done at the lowest possible cost.

TOTAL COMMITMENT

The bottom line is that at Tumi, we are totally committed to keeping you happy about our products and our service. Once you have had the pleasure of owning and using our products, we hope that they will become your trusted companions for life. You can reach us online, 24 hours a day, 7 days a week at www.tumi.com/repair or call 800.781.TUMI (8864) to speak with a customer service representative during normal business hours. (To contact Tumi customer service outside of the US and Canada, please see the list of international centers that follows.)

PROOF OF PURCHASE

Please save your store receipt as proof of purchase. This will be needed to facilitate your first year worry-free coverage. Additionally, this will serve as proof that your purchase was made at an authorized Tumi retailer. Our warranty services only apply to products that were purchased from an authorized Tumi store or dealer.

Customer Service Contact Numbers

USA / Canada
800.781.8864

Australia
61.2.9222.9811

Europe
49 (0)2394.9198.0

Hong Kong
852.2882.8287

Russia
7 (495) 787.91.06

Singapore
65.6513.3589

South Africa
27.11.555.2353

Thailand
66.2.712.2345

United Kingdom
44 (0)20.8731.3500

For additional locations, please refer to www.tumi.com

Japan
81.3.3586.6520

Tumi1001 Durham Avenue
South Plainfield, NJ 07080

COUNTRY USAGE GUIDE

Following is a list of countries that each of this adaptor's plug configurations work in:

EUROPEAN PLUG



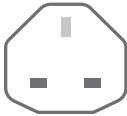
Afghanistan
Albania
Andorra
Algeria
Angola
Argentina
Austria
Azerbaijan
Azores
Balearic Islands
Bangladesh
Belarus (Republic of)
Belgium
Benin
Bolivia
Bosnia-Herzegovina
Brazil
Bulgaria
Burkina Faso
Burundi
Cameroon
Canary Islands
Cape Verde
Central African Republic
Chad
Channel Islands
Chile
Comoros (Union of the)
Congo (Republic of the)
Congo (Democratic)
Côte d'Ivoire
Croatia
Cyprus
Czech Republic
Denmark

Djibouti
East Timor
Egypt
El Salvador
Equatorial Guinea
Eritrea
Estonia
Ethiopia
Falkland Islands
Faroe Islands
Finland
France
French Guiana
Gabon
Georgia
Germany
Gibraltar
Greece
Greenland
Guadeloupe
Guinea
Guinea-Bissau
Hungary
Iceland
India
Indonesia
Iran
Iraq
Isle of Man
Israel
Italy
Kazakhstan
Korea North
Korea South
Kuwait

Djibouti
East Timor
Egypt
El Salvador
Equatorial Guinea
Eritrea
Estonia
Ethiopia
Falkland Islands
Faroe Islands
Finland
France
French Guiana
Gabon
Georgia
Germany
Gibraltar
Greece
Greenland
Guadeloupe
Guinea
Guinea-Bissau
Hungary
Iceland
India
Indonesia
Iran
Iraq
Isle of Man
Israel
Italy
Kazakhstan
Korea North
Korea South
Kuwait
Laos
Latvia
Lebanon
Liechtenstein
Lithuania
Luxembourg
Macedonia
Madagascar
Madeira
Malawi
Mali

Martinique
Mauritania
Mauritius
Monaco
Mongolia
Montenegro
Morocco
Mozambique
Myanmar (Burma)
Nepal
Netherlands
New Caledonia
Niger
Norway
Oman
Pakistan
Paraguay
Peru
Philippines
Poland
Portugal
Romania
Russia
Rwanda
Senegal
Serbia
Slovakia
Slovenia
Somalia
South Africa
Spain
Sri Lanka
St. Vincent/The Grenadines
Sudan
Suriname (Republic of)
Sweden
Switzerland
Syria
Thailand
Tunisia
Turkmenistan
Togo
Turkey
Ukraine
Uzbekistan
Uruguay
Zambia
Vietnam

UK PLUG



Bahrain
Bangladesh
Belize
Bhutan
Botswana
Brunei
Cameroon
Channel Islands,
China
Cyprus
Dominica
El Salvador
Gambia (Republic of the)
Ghana
Gibraltar
Grenada
Guatemala
Guyana
Hong Kong
Iraq
Ireland
Isle of Man
Jordan
Kenya
Kuwait
Lebanon
Macau
Malawi
Malaysia
Maldives
Malta
Mauritius
Myanmar
Nigeria
Oman
Qatar
Saudi Arabia

Seychelles
Sierra Leone
Singapore
St. Kitts-Nevis
St. Lucia
Tanzania
Uganda
United Arab Emirates
United Kingdom
Vietnam
Yemen
Zambia
Zimbabwe

AUSTRALIAN PLUG



America Samoa
Argentina
Australia
Cook Islands
China
El Salvador
Fiji
Guatemala
Kiribati
Nauru
New Zealand
Okinawa
Panama
Papua New Guinea
Samoa
Tajikistan
Tonga
Uruguay
Vanuatu

USA PLUG



American Samoa
Anguilla
Antigua
Armenia
Aruba
Bahamas
Bangladesh
Barbados
Bermuda
Bolivia
Brazil
Cambodia
Canada
Cayman Islands
China
Columbia
Costa Rica
Cuba
Dominican Republic
Ecuador
El Salvador
Guam
Guatemala
Guyana
Haiti
Honduras
Jamaica
Japan
Laos
Lebanon
Liberia
Maldives
Mexico
Micronesia
Montserrat
Netherlands Antilles
Nicaragua

Niger
Okinawa
Panama
Peru
Philippines
Puerto Rico
Saudi Arabia
Tahiti
Taiwan
Thailand
Trinidad & Tobago
United States of America
Venezuela
Virgin Islands
Yemen

CE

This product is in compliance with EMC directive 2004/108/EC and LVD directive 73/23/CEE.

FCC

This product is in compliance with ANSI C63.4/FCC Part 15 regulations for the evaluation of electromagnetic compatibility.

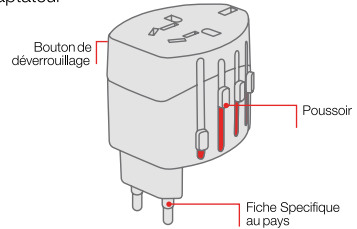
DISPOSAL

Please do not throw this device into public domestic refuse. Instead, please use the collection/recycling systems available to you for proper disposal.

Aperçu du produit et fonctions de base

Tumi est la marque internationale d'accessoires de voyage et de business. Elle offre des produits haut de gamme, conçus selon ses principes fondamentaux: excellence du design, fonctionnalité de haut vol, innovation technique. La qualité incomparable de son service clients lui vaut une renommée mondiale. Elle propose aux professionnels d'aujourd'hui une vaste gamme de produits high-tech. Ce rétro-projecteur portable sophistiqué et pratique fait partie d'une collection croissante d'accessoires électroniques comprenant des kits pour ordinateur, des adaptateurs/convertisseurs et des chargeurs USB de voyage.

Adaptateur

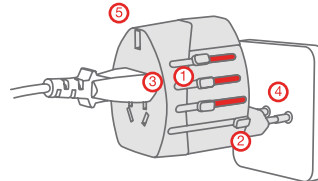


L'adaptateur électrique Tumi est un appareil de voyage pratique qui offre quatre configurations de prise différentes en un seul élément, pour une connectivité sans mise à terre dans 150 pays (voir la liste ci-dessous). Il fonctionne avec la plupart des prises bipolaires (protection de classe II) et permet de brancher et recharger vos appareils portables sans mise à terre en toute sécurité lorsque vous voyagez. L'adaptateur électrique Tumi peut être utilisé avec une vaste gamme d'appareils électriques, notamment : lecteurs MP3, appareils photo numériques, téléphones portables, GPS, PDA (assistants numériques personnels), enceintes portables, etc.

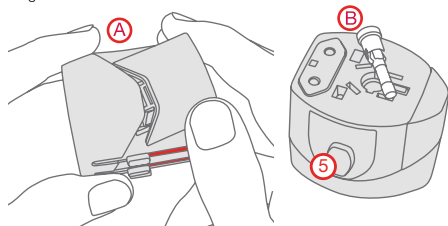


Max: 1300 W - 220 V, 650 W - 110 V

Fonctionnement de base



Avant utilisation, faire glisser tous les curseurs complètement en arrière jusqu'à leur position d'origine (1). Avancer le curseur requis jusqu'au déclic (2). Raccorder la prise de l'appareil ou le chargeur à l'adaptateur (3). Brancher l'adaptateur au réseau d'alimentation électrique local (4). Après utilisation, appuyer sur le bouton de libération (5) et ramener le curseur jusqu'à sa position d'origine.



Compartiment de fusibles de rechange : Pour ouvrir le compartiment, faire glisser le couvercle sur le côté jusqu'à ce qu'il se détache et que les fusibles de rechange deviennent accessibles (A).

Pour changer le fusible, faire glisser sa tête vers la droite (B). Deux fusibles de rechange (type T6.3A) sont inclus.

PRÉCAUTIONS

- N'utilisez pas l'adaptateur si le boîtier est endommagé.
- L'adaptateur ne doit pas être en contact avec des liquides ou l'humidité.
- Cet adaptateur ne peut pas être combiné avec un autre adaptateur.
- Cet adaptateur n'est pas un convertisseur de tension ; la tension d'entrée de l'appareil que vous voulez brancher doit être la même que celle du réseau d'alimentation électrique local.
- Afin d'éviter les surchauffes, utilisez uniquement des fusibles de type T6.3A (céramique ou verre).
- Gardez l'appareil hors de portée des enfants.
- Débranchez l'adaptateur de la prise de courant après utilisation.

GARANTIE DES ACCESSOIRES TUMI

Depuis sa création en 1975, Tumi s'engage à offrir à ses clients une expérience inégalée en matière de voyage. Tumi fait trois promesses à ses clients :

1. Vous apprécierez nos produits innovants conçus et fabriqués pour être les meilleurs ;
2. Vous bénéficierez d'un service client d'une qualité supérieure tant que votre produit sera en votre possession ;
3. Pendant une durée de deux ans suivant l'achat d'articles de maroquinerie ou d'accessoires Tumi, presque tout problème associé à votre produit sera couvert par notre garantie.

La garantie Tumi est une composante mineure que nous offrons à nos clients. Vous découvrirez que cette garantie est simple et étendue.

PREMIÈRE ANNÉE DE POSSESSION : EXEMPTÉ DE TOUS TRACAS.

En cas de dommages durant les douze premiers mois, Tumi prend en charge tous les frais de réparation, frais d'expédition compris, vers ou en provenance de nos lieux de réparation, même si les dommages sont causés par l'usure. Les seuls dommages non couverts sont ceux purement esthétiques (cuir éraflé, par exemple), ainsi que les dommages indirects ou consécutifs, tels que les dégâts occasionnés au contenu d'un sac ou la perte du contenu de ce dernier, la perte de jouissance, la perte de temps ou les frais de ce type.

DEUXIÈME ANNÉE : GARANTIE TOTALE

Au cours de votre deuxième année de possession, Tumi prendra en charge tous frais de réparation due à des défauts de matériau, de fabrication, ou encore d'usure. Les seuls dommages non couverts sont ceux causés par un mauvais traitement du produit, ceux purement d'ordre esthétique, et ceux indirects ou consécutifs, tels que décrits plus haut. Votre seule responsabilité est de nous expédier ou d'apporter en magasin ou au distributeur agréé, votre article pour réparation. Tumi se chargera avec plaisir de la réparation moyennant des frais de livraison minimales.

Plusieurs types de réparation peuvent être effectués sur le point de vente ; si votre article doit nous être expédié, nous le réparerons dans les plus brefs délais et vous le réexpédierons gratuitement. Dans les rares cas spécifiés ci-dessus où notre garantie ne couvre pas votre produit, nous vous fournirons rapidement une estimation des frais de réparation potentiels.

DES SERVICES POUR LA VIE

Il est extrêmement rare que l'un de nos accessoires soit affecté par un problème de fabrication après deux ans d'utilisation, mais nous avons plusieurs clients en possession d'articles plus anciens qui souhaitent les faire remettre en état. Nous offrons à ces clients un service attentif, ainsi que des réparations et des remises en état de la plus haute qualité et au plus bas coût.

ENGAGEMENT TOTAL

Chez Tumi, nous sommes entièrement dévoués à votre satisfaction. Une fois que vous aurez eu le plaisir de posséder et d'utiliser nos produits, nous espérons que ceux-ci deviendront vos fidèles compagnons pour toujours. Vous pouvez nous contacter en ligne, 24 heures sur 24, 7 jours sur 7 sur le site www.tumi.com/repair ou par téléphone au 800-781-TUMI (8864) à partir des États-Unis pour parler à un représentant du service client pendant les heures d'ouverture normales. (Pour contacter le service client Tumi en dehors des États-Unis et du Canada, veuillez vous reporter à la liste des centres internationaux ci-dessous).

JUSTIFICATIF D'ACHAT

Veuillez conserver le ticket de caisse du magasin comme justificatif d'achat. Ce ticket sera exigé pour la confirmation de votre couverture afin que vous profitiez d'une première année exempte de soucis. Ce ticket servira également de preuve que votre achat a été effectué auprès d'un détaillant agréé Tumi. Nos services de garantie couvrent uniquement les produits achetés auprès d'un magasin ou d'un distributeur agréé Tumi.
Customer Service Contact Numbers

NUMÉROS DE TÉLÉPHONE DU SERVICE CLIENT

États-Unis/Canada 800.781.8864

Europe +49 (0)2394.9198.0

Russie +7 (495) 787.91.06

Afrique du Sud +27.11.555.2353

Royaume-Uni +44 (0)20.8731.3500

Japon +81.3.3586.6520

Australie +1.800.048.377

Hong Kong +852.2882.8287

Singapour +65.6513.3589

Thaïlande +66.2.712.2345

Pour les autres pays, veuillez consulter le site www.tumi.com

Tumi

1001 Durham Avenue

South Plainfield, NJ 07080 États-Unis

Guide d'utilisation dans les différents pays

Ci-après figure une liste des pays dans lesquels les différentes configurations de prise de l'adaptateur fonctionnent :

EUROPEAN PLUG

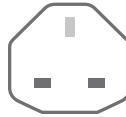


Afghanistan	Timor oriental
Albanie	Égypte
Andorre	Salvador
Algérie	Guinée équatoriale
Angola	Érythrée
Argentine	Estonie
Autriche	Éthiopie
Azerbaïdjan	Îles Malouines
Les Açores	Îles Féroé
Îles Baléares	Finlande
Bangladesh	France
Biélorussie (République de)	Guyane française
Belgique	Gabon
Bénin	Géorgie
Bolivie	Allemagne
Bosnie-Herzégovine	Gibraltar
Brésil	Grèce
Bulgarie	Groenland
Burkina Faso	Guadeloupe
Burundi	Guinée
Cameroun	Guinée-Bissau
Îles Canaries	Hongrie
Cap-Vert	Islande
République centrafricaine	Inde
Tchad	Indonésie
Îles Anglo-Normandes	Iran
Chili	Irak
Comores (Union des)	Île de Man
Congo (République du)	Israël
Congo (République démocratique du)	Italie
Côte d'Ivoire	Kazakhstan
Croatie	Corée du Nord
Chypre	Corée du Sud
République tchèque	Koweït
Danemark	Laos
Djibouti	Lettonie

Timor oriental
Égypte
Salvador
Guinée équatoriale
Érythrée
Estonie
Éthiopie
Îles Malouines
Îles Féroé
Finlande
France
Guyane française
Gabon
Géorgie
Allemagne
Gibraltar
Grèce
Groenland
Guadeloupe
Guinée
Guinée-Bissau
Hongrie
Islande
Inde
Indonésie
Iran
Irak
Île de Man
Israël
Italie
Kazakhstan
Corée du Nord
Corée du Sud
Koweït
Laos
Lettonie
Liban
Liechtenstein
Lituanie
Luxembourg
Macédoine
Madagascar
Madère
Malawi
Mali
Martinique

Mauritanie
Île Maurice
Monaco
Mongolie
Monténégro
Maroc
Mozambique
Myanmar (Birmanie)
Népal
Pays-Bas
Nouvelle-Calédonie
Niger
Norvège
Oman
Pakistan
Paraguay
Pérou
Philippines
Pologne
Portugal
Roumanie
Russie
Rwanda
Sénégal
Serbie
Slovaquie
Slovénie
Somalie
Afrique du Sud
Espagne
Sri Lanka
Saint-Vincent/Grenadines
Soudan
Suriname (République du)
Suède
Suisse
Syrie
Thaïlande
Tunisie
Turkménistan
Togo
Turquie
Ukraine
Ouzbékistan
Uruguay
Zambie
Vietnam

PRISE ANGLAISE :



Bahreïn
Bangladesh
Belize
Bhoutan
Botswana
Brunei
Cameroun
Îles Anglo-Normandes,
Chine
Chypre
Dominique
Salvador
Gambie (République de)
Ghana
Gibraltar
Grenade
Guatemala
Guyane
Hong Kong
Irak
Irlande
Île de Man
Jordanie
Kenya
Koweït
Liban
Macao
Malawi
Malaisie
Maldives
Malte
Île Maurice
Myanmar
Nigeria
Oman
Qatar
Arabie saoudite
Seychelles

Sierra Leone
Singapour
Saint-Christophe-et-Niévès
Sainte-Lucie
Tanzanie
Ouganda
Émirats Arabes Unis
Royaume-Uni
Vietnam
Yémen
Zambie
Zimbabwe

PRISE AUSTRALIENNE :



Samoa américaines
Argentine
Australie
Îles Cook
Chine
Salvador
Fidji
Guatemala
Kiribati
Nauru
Nouvelle Zélande
Okinawa
Panama
Papouasie-Nouvelle-Guinée
Samoa
Tadjikistan
Tonga
Uruguay
Vanuatu

PRISE AMÉRICAINE :



Samoa américaines

Anguilla

Antigua

Arménie

Aruba

Bahamas

Bangladesh

Barbade

Bermudes

Bolivie

Brésil

Cambodge

Canada

Îles Caïmans

Chine

Colombie

Costa Rica

Cuba

République dominicaine

Équateur

Salvador

Guam

Guatemala

Guyane

Haïti

Honduras

Jamaïque

Japon

Laos

Liban

Liberia

Maldives

Mexique

Micronésie

Montserrat

Antilles néerlandaises

Nicaragua

Niger

Okinawa

Panama

Pérou

Philippines

Porto Rico

Arabie saoudite

Tahiti

Taiwan

Thaïlande

Trinité-et-Tobago

États-Unis d'Amérique

Venezuela

Îles Vierges

Yémen

CE

Ce produit est conforme à la directive CEM 2004/108/CE et à la directive LVD 73/23/CEE.

FCC

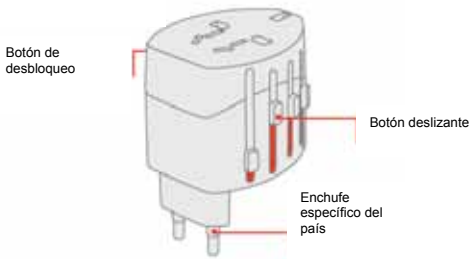
Ce produit est conforme à la section 15 du règlement ANSI C63.4/ FCC pour l'évaluation de la compatibilité électromagnétique.

MISE AU REBUT

Veuillez ne pas jeter cet appareil dans les ordures ménagères publiques. Utilisez de préférence les systèmes de collecte/recyclage prévus à cet effet.

Tumi es la marca líder internacional de productos, accesorios y artículos de viaje para el estilo de vida del hombre/la mujer de negocios, que ofrece productos de primera calidad creados en base a sus principios fundacionales de excelencia en el diseño, superioridad funcional, innovación técnica, calidad sin igual y servicio de atención al cliente de nivel mundial. Ofrecemos a los profesionales de hoy en día una variedad de soluciones inteligentes que respaldan la movilidad de alta tecnología Este adaptador eléctrico forma parte de una colección de accesorios técnicos en crecimiento que incluye kits para ordenador, memorias USB, baterías externas y cargadores de viaje USB para viajes internacionales.

Adaptador eléctrico

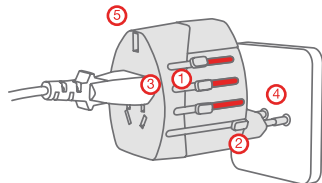


El adaptador eléctrico de Tumi es un práctico dispositivo de viaje que proporciona cuatro configuraciones diferentes de enchufe en un solo elemento para conexiones eléctricas sin toma de tierra y que sirve para 150 países (véase la lista que sigue). Es apto para la mayoría de enchufes de 2 polos (protección de clase II) y proporciona un modo seguro de enchufar y recargar sus dispositivos portátiles sin toma de tierra cuando está de viaje. El adaptador eléctrico de Tumi se puede usar con una serie de dispositivos, entre los que se encuentran: Reproductores MP3, cámaras digitales, teléfonos móviles, GPS, PDA, altavoces de viaje, etc.

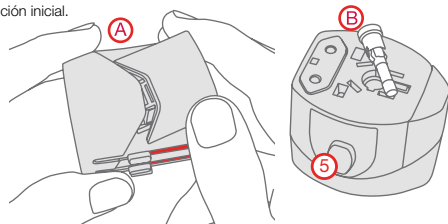


Max: 1300 W - 220 V, 650 W - 110 V

INSTRUCCIONES DE USO



Antes de usarlo, desplace completamente hacia atrás todos los botones deslizantes de los lados hasta las posiciones de inicio (1). Adelante el botón deslizante que necesite hasta que haga clic en su sitio (2). Conecte el enchufe del dispositivo o del cargador al adaptador (3). Enchufe el adaptador a la red de energía local (4). Después de usarlo, pulse el botón de liberación del mecanismo (5) y retroceda por completo el botón deslizante hasta su posición inicial.



Compartimento de sustitución del fusible: Para abrir el compartimento, empuje la cubierta para un lado hasta que salte y se pueda tener acceso a los fusibles opcionales (A).

Para cambiar el fusible, gire el tapón del fusible a la derecha (B). Se incluyen dos fusibles de repuesto (tipo T6.3A).

PRECAUCIONES

- No utilice el adaptador, si está dañada la carcasa.
- No exponga el adaptador a ningún líquido o a la humedad.
- Este adaptador no debe combinarse con otro adaptador.
- Este adaptador no es un transformador de corriente. El voltaje de entrada del dispositivo que quiere conectar debe ser igual al voltaje de la red de energía local.
- Para evitar el sobrecalentamiento, utilice sólo fusibles T6.3A (de cerámica o cristal).
- Mantenga el adaptador fuera del alcance de los niños.
- Desconecte el adaptador de la red de corriente eléctrica cuando no lo esté usando.

GARANTÍA DE ACCESORIOS DE TUMI

Desde nuestra fundación en 1975, Tumi ha asumido el compromiso de brindarles a nuestros clientes una experiencia de propiedad como ninguna otra. Específicamente, les hacemos tres promesas a nuestros clientes:

1. Disfrutará de utilizar productos innovadores que están diseñados y fabricados para ser los mejores.
2. Experimentará excelente servicio de atención al cliente durante todo el tiempo que usted posea el producto.
3. Por dos (2) años después de comprar un bolso, marroquinería o accesorio de Tumi, virtualmente cualquier problema que usted encuentre en el producto será cubierto por nuestra garantía.

La garantía de Tumi es sólo una pequeña parte de la experiencia de propiedad que les brindamos a nuestros clientes, y verá que es sencilla y completa.

PRIMER AÑO DE PROPIEDAD: TOTALMENTE SIN PREOCUPACIONES

Durante los doce (12) primeros meses de propiedad, si su producto Tumi sufre cualquier tipo de daño, incluido el simple desgaste, Tumi cubrirá todos los gastos de reparación, incluidos los costes de envío a nuestro centro de reparaciones y a su casa. Las únicas excepciones a esta cláusula son el deterioro exclusivamente estético (como por ejemplo cuero rayado) y los daños incidentales o indirectos (como por ejemplo el deterioro o la pérdida del contenido de una bolsa, pérdida de uso, pérdida de tiempo o gastos similares).

SEGUNDO AÑO: COBERTURA TOTAL

Hasta el final del segundo año de propiedad, Tumi cubrirá todos los costos de reparación por cualquier problema que surja de materiales defectuosos o mano de obra. Los únicos tipos de daños que no están cubiertos por nuestra garantía son aquellos tal y como se describe anteriormente.

Su única responsabilidad es enviarnos su artículo para repararlo o llevarlo a una tienda Tumi o distribuidor de Tumi autorizado, quien estará satisfecho de procesar la reparación por una tarifa nominal de envío y manejo. En realidad, muchas reparaciones pueden realizarse directamente en la tienda, pero si fuera necesario enviar su artículo a nuestro centro, lo repararemos lo más pronto posible y se lo enviaremos nuevamente sin costo alguno para usted. En casos poco usuales como los mencionados anteriormente, en los que no se aplica la garantía, le brindaremos rápidamente una estimación de cualquier coste de reparación en que se pueda incurrir.

SERVICIO DE POR VIDA

Nunca hemos visto que aparezca un problema en un producto de accesorios a un defecto de fabricación después de dos años de uso, pero si tenemos muchos clientes con artículos más viejos que les gustaría que se los restauren. Para estos clientes ofrecemos un servicio de por vida eficaz y cortés y reparaciones y restauraciones de la mejor calidad realizadas al menor costo posible.

COMPROMISO TOTAL

Lo esencial es que, en Tumi, tenemos un compromiso total de mantenerle el satisfecho con nuestros productos y servicios. Una vez que haya tenido el placer de poseer y utilizar nuestros productos, esperamos que se conviertan en sus más felices acompañantes de por vida. Puede comunicarse con nosotros las 24 horas del día, los siete días de la semana, a través de la página web www.tumi.com/repair o llamando al +1.800.781.TUMI (8864) de los EE.UU. durante nuestro horario de oficina para hablar con un representante del servicio de atención al cliente. (Para comunicarse con el servicio de atención al cliente de Tumi fuera de los EE.UU./Canadá, le rogamos que lea la siguiente lista de centros internacionales).

TICKET DE COMPRA

Por favor, guarde su recibo de la tienda como comprobante de compra. Será necesario para facilitarle su primer año de cobertura sin preocupaciones. Además, le servirá como comprobante de que usted su artículo en una tienda autorizada de Tumi. Nuestros servicios de garantía sólo se aplican a productos comprados en una tienda o distribuidor autorizado de Tumi.

NÚMEROS DE CONTACTO DE ATENCIÓN AL CLIENTE

EE.UU./Canadá +1.800.781.8864

Europa +49.(0)2394.9198.0

Rusia +7.(495).787.91.06

Sudáfrica +27.11.555.2353

Reino Unido +44.(0)20.8731.3500

Japón +81.3.3586.6520

Australia +1.800.048.377

Hong Kong +852.2882.8287

Singapur +65.6513.3589

Tailandia +66.2.712.2345

Para obtener otras localidades, por favor, consulte en nuestra página web: www.tumi.com

Tumi

1001 Durham Avenue

South Plainfield, NJ 07080

GUÍA DE USO PARA EL PAÍS

A continuación viene una lista de países para los que sirve cada una de las configuraciones de este enchufe del adaptador:

ENCHUFE EUROPEO:



Afganistán	Timor Oriental	Timor Oriental	Mauritania
Albania	Egipto	Egipto	Mauricio
Andorra	El Salvador	El Salvador	Mónaco
Argelia	Guinea Ecuatorial	Guinea Ecuatorial	Mongolia
Angola	Eritrea	Eritrea	Montenegro
Argentina	Estonia	Estonia	Marruecos
Austria	Etiopía	Etiopía	Mozambique
Azerbaiyán	Islas Malvinas	Islas Malvinas	Myanmar (Birmania)
Islas Azores	Islas Feroe	Islas Feroe	Nepal
Islas Baleares	Finlandia	Finlandia	Países Bajos
Bangladesh	Francia	Francia	Nueva Caledonia
República de Bielorrusia	Guayana Francesa	Guayana Francesa	Niger
Bélgica	Gabón	Gabón	Noruega
Benín	Georgia	Georgia	Omán
Bolivia	Alemania	Alemania	Pakistán
Bosnia y Herzegovina	Gibraltar	Gibraltar	Paraguay
Brasil	Grecia	Grecia	Perú
Bulgaria	Groenlandia	Groenlandia	Filipinas
Burkina Faso	Guadalupe	Guadalupe	Polonia
Burundi	Guinea	Guinea	Portugal
Camerún	Guinea-Bissau	Guinea-Bissau	Rumanía
Islas Canarias	Hungría	Hungría	Rusia
Cabo Verde	Islandia	Islandia	Ruanda
República Centroafricana	India	India	Senegal
Chad	Indonesia	Indonesia	Serbia
Islas del Canal de la Mancha	Irán	Irán	Eslovaquia
Chile	Iraq	Iraq	Eslovenia
(Unión de las)Comoras	Isla de Man	Isla de Man	Somalia
(República del)Congo	Israel	Israel	Sudáfrica
(Rep. Dem. del)Congo	Italia	Italia	España
Costa de Marfil	Kazajistán	Kazajistán	Sri Lanka
Croacia	Corea del Norte	Corea del Norte	San Vicente y las Granadinas
Chipre	Corea del Sur	Corea del Sur	Sudán
República Checa	Kuwait	Kuwait	(República de)Surinam
Dinamarca	Laos	Laos	Suecia
Yibuti	Letonia	Letonia	Suiza
			Siria
			Tailandia
			Túnez
			Turkmenistán
			Togo
			Turquía
			Ucrania
			Uzbekistán
			Uruguay
			Zambia
			Vietnam

ENCHUFE BRITÁNICO:



Bahréin
Bangladesh
Belize
Bután
Botsuana
Brunéi
Camerún
Islas del Canal de la Mancha
China
Chipre
Dominica
El Salvador
(República de) Gambia
Ghana
Gibraltar
Granada
Guatemala
Guyana
Hong Kong
Iraq
Irlanda
Isla de Man
Jordania
Kenia
Kuwait
Libano
Macao
Malawi
Malasia
Maldivas
Malta
Mauricio
Myanmar
Nigeria
Omán
Qatar
Arabia Saudí
Seychelles
Sierra Leona

Singapur
San Cristóbal y Nieves
Sta. Lucía
Tanzania
Uganda
Emiratos Árabes Unidos
Reino Unido
Vietnam
Yemen
Zambia
Zimbabue

ENCHUFE AUSTRALIANO:



Samoa americana
Argentina
Australia
Islas Cook
China
El Salvador
Fiyi
Guatemala
Kiribati
Nauru
Nueva Zelanda
Okinawa
Panamá
Papúa Nueva Guinea
Samoa
Tayikistán
Tonga
Uruguay
Vanuatu

ENCHUFE ESTADOUNIDENSE:



Samoa americana
Anguila
Antigua
Armenia
Aruba
Bahamas
Bangladesh
Barbados
Bermudas
Bolivia
Brasil
Camboya
Canadá
Islas Caimán
China
Colombia
Costa Rica
Cuba
República Dominicana
Ecuador
El Salvador
Guam
Guatemala
Guyana
Haití
Honduras
Jamaica
Japón
Laos
Libano
Liberia
Maldivas
México
Micronesia
Montserrat
Antillas neerlandesas
Nicaragua
Niger

Okinawa
Panamá
Perú
Filipinas
Puerto Rico
Arabia Saudí
Tahití
Taiwan
Tailandia
Trinidad y Tobago
Estados Unidos de América
Venezuela
Islas Vírgenes
Yemen

CE

Este producto cumple la directiva sobre compatibilidad electromagnética 2004/108/CE y la directiva de bajo voltaje 73/23/CEE.

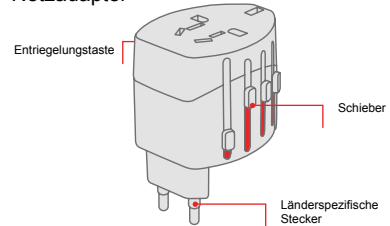
FCC

Este producto cumple con las normativas C63.4/FCC Parte 15 del ANSI para la evaluación de compatibilidad electromagnética.

ELIMINACIÓN DEL PRODUCTO

No tire este dispositivo en la basura doméstica. Utilice los sistemas de recogida/reciclaje de que disponga para su correcta eliminación.

Netzadapter



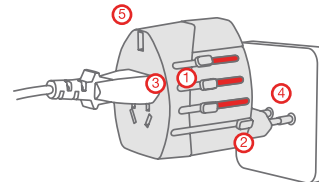
Tumi ist die führende internationale Business-, Zubehör- und Reise-Lifestyle-Marke von Premium-Produkten, die gemäß der Gründungsprinzipien von hervorragendem Design, funktioneller Überlegenheit, technischer Innovation, unübertroffener Qualität und einem erstklassigem Kundenservice hergestellt werden. Wir stellen eine große Vielzahl geschickter Lösungen zur Verfügung, die die High-Tech-Mobilität fördern. Dieser Netzadapter gehört zu einem wachsenden Sortiment technischer Zubehörteile wie Computerkits, Flash-Laufwerke, Netzteilen und USB -Reiseladegeräte für den Weltreisenden.

Der Tumi-Netzadapter ist ein praktisches Reisegerät und bietet vier verschiedene Steckerkonfigurationen in einer Einheit, wodurch eine Anschlussfähigkeit, auch für nicht geerdete Steckdosen, in 150 Ländern ermöglicht wird (siehe nachfolgende Liste). Er ist für den Einsatz mit den meisten 2-poligen Steckern (Schutzklasse 2) geeignet und ermöglicht es, Ihre tragbaren und nicht geerdeten Geräte auf Reisen sicher anzuschließen. Der Tumi-Netzadapter kann für einen breiten Anwendungsbereich genutzt werden, einschließlich: MP3-Player, Digitalkameras, Mobiltelefone, GPS-Geräte, PDAs, Reiselausprecher, etc.

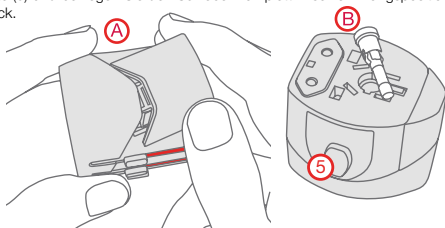


Max: 1300 W - 220 V, 650 W - 110 V

Anwendung



Vor der Benutzung bewegen Sie alle Schieberegler komplett in ihre Anfangspositionen zurück (1). Positionieren Sie den Schieber den Sie benötigen nach vorn, bis er an seinem Platz einrastet (2). Verbinden Sie den Gerätestecker oder das Ladegerät mit dem Adapter (3). Stecken Sie das Netzteil in die Netzsteckdose (4). Nach der Benutzung drücken Sie die Entriegelungstaste (5) und bewegen Sie den Schieber komplett in seine Anfangsposition zurück.



Fach der austauschbaren Sicherung: Um das Fach zu öffnen, drücken Sie die Abdeckung zur Seite, bis die optionale Sicherung zugänglich wird (1). Zum Wechseln der Sicherung, drehen Sie die Sicherungskappe nach rechts (2). Zwei Ersatzsicherungen (Typ T6.3A) liegen bei.

SCHUTZMASSNAHMEN

- Verwenden Sie den Netzadapter nicht, wenn das Gehäuse beschädigt ist.
- Setzen Sie den Adapter nicht irgendwelchen Arten von Flüssigkeiten oder Feuchtigkeit aus.
- Dieser Adapter muss nicht mit anderen Adaptern kombiniert werden.
- Dieser Adapter ist kein Spannungswandler. Die Eingangsspannung des Gerätes, das Sie verbinden wollen, muss mit der vor Ort verfügbaren Netzspannung übereinstimmen.
- Um vor Überhitzung zu schützen, verwenden Sie nur Sicherungen vom Typ T6.3A (Keramik oder Glas).
- Von Kindern fernhalten.
- Ziehen Sie den Adapter aus der Netzsteckdose, wenn Sie ihn nicht benutzen.

DIE TUMI-GARANTIE FÜR ACCESSOIRES

Seit der Gründung von Tumi im Jahr 1975 setzt sich das Unternehmen dafür ein, seinen Kunden unvergleichbare Qualität und Zufriedenheit zu bieten. Deswegen machen wir allen unseren Kunden drei Versprechen:

1. Ihnen wird der Gebrauch unserer innovativen Produkte Freude machen, da sie so gut konzipiert und hergestellt wurden, dass sie zu den Besten gehören;
2. unser erstklassiger Kundendienst steht Ihnen zur Verfügung, solange Sie unser Produkt besitzen;
3. unsere Garantie deckt so gut wie jedes Problem ab, das innerhalb der ersten zwei (2) Jahre nach Erwerb einer Handtasche, einer Kleinlederware oder eines Accessoires von Tumi auftritt.

Die Garantie von Tumi ist nur ein kleiner Bestandteil dessen, was Sie als Eigentümer erwarten können, und Sie werden sehen, dass sie sehr einfach und umfassend ist.

ERSTES JAHR NACH ERWERB: VÖLLIG SORGLLOS

Wenn Ihr Tumi-Produkt z. B. durch normale Abnutzung innerhalb der ersten zwölf (12) Monate nach Erwerb beschädigt wird, übernimmt Tumi alle Reparaturkosten sowie Versandkosten von und zu unserem Reparaturzentrum. Die einzigen Ausnahmen hiervon sind rein äußerliche Schäden, wie etwa zerkratztes Leder und Neben- oder Folgeschäden, wie etwa Schäden am oder Verlust des Inhalts einer Tasche, Nutzungsverlust, Zeitverlust oder ähnliche Kosten.

ZWEITES JAHR: VOLLE DECKUNG

Für das zweite Jahr nach Erwerb des Produkts deckt Tumi alle Reparaturkosten für Probleme, die aufgrund von fehlerhaften Materialien oder schlechter Verarbeitung entstanden sind. Die einzigen Schäden, die nicht gedeckt werden, sind Schäden, die durch normale Abnutzung auftreten, die aufgrund offensichtliche Fehlbehandlung des Produkts entstanden sind, rein kosmetische Schäden und Neben- und Folgeschäden, wie oben beschrieben, entstanden sind.

Ihre einzige Verantwortung besteht darin, uns das Produkt zu Reparaturzwecken zuzuschicken oder es zu einem autorisierten Tumi-Händler zu bringen, der Ihren Reparaturauftrag gerne zu einer geringen Bearbeitungs- und Versandgebühr entgegennimmt. Viele Reparaturen können sogar direkt im Geschäft durchgeführt werden, aber wenn das Produkt zu unserem Reparaturzentrum geschickt werden muss, wird es schnell wieder repariert und kostenlos an Sie zurück geschickt. Sollte die Reparatur ausnahmsweise nicht von der Garantie gedeckt sein, lassen wir Ihnen so schnell wie möglich einen Kostenvoranschlag über die geschätzten Reparaturkosten zukommen.

LEBENSLANGER SERVICE

Wir haben noch nie ein Produkt zugeschickt bekommen, das nach zweijähriger Nutzung einen Herstellungsfehler aufweist, aber wir haben viele Kunden mit älteren Produkten, die diese überarbeitet haben möchten. Diesen Kunden bietet unser engagierter Kundendienst Service und hochqualitative Reparatur- und Aufarbeitungsarbeiten zu den geringstmöglichen Preisen an.

ABSOLUTES ENGAGEMENT

Bei Tumi steht Ihre Zufriedenheit an erster Stelle. Wir sind davon überzeugt, dass unsere Produkte nicht nur Ihre Funktion erfüllen, sondern auch verlässliche Begleiter auf jeder Reise sind. Sie erreichen uns online 24 Stunden am Tag, 7 Tage die Woche, unter www.tumi.com/repair. Innerhalb der USA/Kanada steht Ihnen außerdem während der normalen Geschäftszeiten einer unserer Kundendienstmitarbeiter unter der Nummer +1.800.781.TUMI (8864) gerne telefonisch zur Verfügung. (Für Tumi-Kundendienste außerhalb der USA/Kanada beziehen Sie sich bitte auf die folgende Liste internationaler Zentren.)

KAUFNACHWEIS

Bitte bewahren Sie Ihren Kassenbeleg zum Kaufnachweis auf. Dieser wird benötigt, um die Garantie für das erste Jahr zu aktivieren. Dieser dient als Beleg, dass Sie Ihr Produkt bei einem autorisierten Tumi-Einzelhändler gekauft haben. Unsere Garantie gilt nur für Produkte, die bei einem autorisierten Tumi-Händler oder in einem Tumi Store -Händler gekauft wurden.

KONTAKTNUMMERN FÜR DEN KUNDENDIENST

USA/Kanada +1.800.781.8864

Europa +49.(0)2394.9198.0

Russland +7.(495).787.91.06

Südafrika +27.11.555.2353

Großbritannien +44.(0)20.8731.3500

Japan +81.3.3586.6520

Australien +1.800.048.377

Hongkong +852.2882.8287

Singapur +65.6513.3589

Thailand +66.2.712.2345

Weitere Kontaktmöglichkeiten finden Sie auf unserer Website unter www.tumi.com

Tumi

1001 Durham Avenue

South Plainfield, NJ 07080

Länder-Gebrauchsübersicht
Nachfolgend ist eine Liste der Länder, in denen jede Stecker-Konfiguration dieses Adapters funktioniert:

EUROPÄISCHER STECKER:



Afghanistan

Albanien

Andorra

Argenien

Angola

Argentinien

Österreich

Aserbaidschan

Azoren

Balearische Inseln

Bangladesch

Weißrussland (Republik)

Belgien

Benin

Bolivien

Bosnien-Herzegowina

Brasilien

Bulgarien

Burkina Faso

Burundi

Kamerun

Kanarische Inseln

Kap Verde

Zentralafrikanische Republik

Tschad

Kanalinseln

Chile

Komoren (Union der)

Kongo (Republik)

Kongo (Demokratischer)

Côte d'Ivoire (Elfenbeinküste)

Kroatien

Zypern

Tschechische Republik

Dänemark

Dschibuti

Ost-Timor

Ägypten

El Salvador

Äquatorialguinea

Eritrea

Estland

Äthiopien

Falklandinseln

Färöer

Finnland

Frankreich

Französisch Guayana

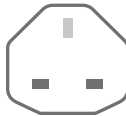
Gabun

Georgien

Deutschland
Gibraltar
Griechenland
Grönland
Guadeloupe
Guinea
Guinea-Bissau
Ungarn
Island
Indien
Indonesien
Iran
Irak
Insel Man
Israel
Italien
Kasachstan
Nordkorea
Südkorea
Kuwait
Laos
Lettland
Libanon
Liechtenstein
Litauen
Luxemburg
Mazedonien
Madagaskar
Madeira
Malawi
Mali
Martinique
Mauretanien
Mauritius
Monaco
Mongolei
Montenegro
Marokko
Mosambik
Myanmar (Birma)
Nepal
Niederlande
Neukaledonien
Niger
Norwegen
Oman

Pakistan
Paraguay
Peru
Philippinen
Polen
Portugal
Rumänien
Russland
Ruanda
Senegal
Serbien
Slowakei
Slowenien
Somalia
Südafrika
Spanien
Sri Lanka
St. Vincent/Die Grenadinen
Sudan
Suriname (Republik)
Schweden
Schweiz
Syrien
Thailand
Tunesien
Turkmenistan
Togo
Türkei
Ukraine
Usbekistan
Uruguay
Sambia
Vietnam

UK-STECKER:



Bahrain
Bangladesch
Belize
Bhutan
Botswana
Brunei
Kamerun
Kanalinseln,
China
Zypern
Dominica
El Salvador
Gambia (Republik)
Ghana
Gibraltar
Grenada
Guatemala
Guayana
Hongkong
Irak
Irland
Insel Man
Jordanien
Kenia
Kuwait
Libanon
Macao
Malawi
Malaysia
Malediven
Malta
Mauritius
Myanmar
Nigeria
Oman
Katar

Saudi Arabien
Seychellen
Sierra Leone
Singapur
St. Kitts-Nevis
St. Lucia
Tansania
Uganda
Vereinigte Arabische Emirate
Vereinigtes Königreich
Vietnam
Jemen
Sambia
Simbabwe

AUSTRALISCHE STECKER:



Amerikanisch-Samoa
Argentinien
Australien
Cookinseln
China
El Salvador
Fidschi
Guatemala
Kiribati
Nauru
Neuseeland
Okinawa
Panama
Papua Neuguinea
Samoa
Tadschikistan
Tonga
Uruguay
Vanuatu

USA STECKER:



Amerikanisch-Samoa
Anguilla
Antigua
Armenien
Aruba
Bahamas
Bangladesch
Barbados
Bermuda
Bolivien
Brasilien
Kambodscha
Kanada
Kaimaninseln
China
Kolumbien
Costa Rica
Kuba
Dominikanische Republik
Equador
El Salvador
Guam
Guatemala
Guayana
Haiti
Honduras
Jamaika
Japan
Laos
Libanon
Liberia
Malediven
Mexiko
Mikronesien
Montserrat
Niederländische Antillen

Nikaragua
Niger
Okinawa
Panama
Peru
Philippinen
Puerto Rico
Saudi Arabien
Tahiti
Taiwan
Thailand
Trinidad & Togo
Vereinigte Staaten von Amerika
Venezuela
Jungferninseln
Jemen

CE
Dieses Produkt erfüllt die EMV-Richtlinien 2004/108/EC und die LVD-Richtlinie 73/23/CEE.

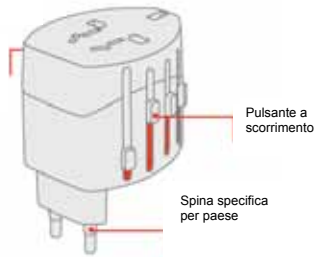
FCC
Dieses Produkt steht in Übereinstimmung mit den Vorschriften ANSI C63.4/FCC, Teil 15, für die Bewertung der elektromagnetischen Verträglichkeit.

Entsorgung
Werfen Sie das Gerät bitte nicht in den normalen Hausmüll. Nutzen Sie stattdessen bitte Sammel- bzw. Recycling-Systeme für die ordnungsgemäße Entsorgung.

Tumi è il principale marchio internazionale di lifestyle, accessori e oggetti da viaggio e affari che offre prodotti di elevata qualità creati in base ai suoi principi fondamentali di eccellenza progettuale, superiorità funzionale, innovazione tecnica, qualità senza pari e servizio clienti di eccellenza. Offriamo ai professionisti di oggi una serie di soluzioni intelligenti a supporto della loro mobilità high-tech. Questo adattatore elettrico fa parte di una collezione in continua espansione di accessori tecnici che comprende kit per computer, unità flash drive, adattatori/trasformatori e caricatori USB da viaggio per chi è spesso in giro per il mondo.

Adattatore

Pulsante di sblocco

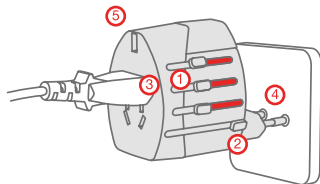


L'Adattatore elettrico Tumi è un comodo dispositivo da viaggio che mette a disposizione, in una sola unità, quattro diversi tipi di spina elettrica per il collegamento a prese di corrente senza messa a terra, adattabile alle prese in uso in 150 paesi del mondo (vedere l'elenco che segue). Questo dispositivo è adatto a essere usato con la maggior parte delle spine bipolari (protezione di classe II) e costituisce un modo sicuro per collegare e alimentare dispositivi portatili non collegati a terra durante i viaggi. L'Adattatore elettrico Tumi può essere impiegato con una vasta gamma di dispositivi, come ad esempio lettori MP3, fotocamere digitali, telefoni cellulari, navigatori GPS, PDA, altoparlanti da viaggio, ecc.

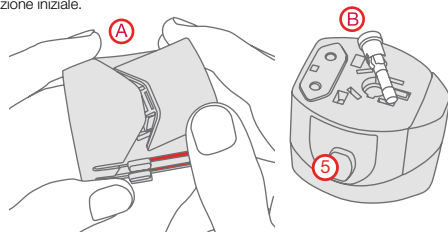


Potenza max: 1300 W, 650 W-110 V

UTILIZZO



Prima dell'uso, riportare tutti i pulsanti a scorrimento posti sui lati del dispositivo nelle rispettive posizioni iniziali (1). Spingere in avanti il pulsante a scorrimento corrispondente alla spina desiderata fino a quando si ode lo scatto che indica il raggiungimento della posizione di utilizzo (2). Inserire la spina del dispositivo o del caricatore nell'adattatore (3). Inserire la spina dell'adattatore nella presa della rete elettrica locale (4). Dopo l'uso, premere il pulsante di sblocco (5) e spostare il pulsante a scorrimento fino a riportarlo nella sua posizione iniziale.



Vano per la sostituzione del fusibile: per aprire il vano, spingere lateralmente la copertura fino a rimuoverla e ad avere così accesso ai fusibili opzionali (A). Per sostituire il fusibile, ruotare verso destra la copertura del fusibile (B). Il dispositivo è disponibile con due fusibili di scorta tipo T6,3A.

PRECAUZIONI

- Non utilizzare l'adattatore se il suo involucro appare danneggiato.
- Non esporre l'adattatore a liquidi o umidità.
- L'adattatore non deve essere mai usato insieme a un altro adattatore.
- L'adattatore non trasforma la tensione fornita; il voltaggio in ingresso nel dispositivo che si desidera collegare deve corrispondere alla tensione fornita dalla rete elettrica locale.
- Al fine di prevenire il surriscaldamento, utilizzare esclusivamente fusibili di tipo T6,3A in ceramica o vetro.
- Tenere fuori dalla portata dei bambini.
- Quando non viene utilizzato, scollegare l'adattatore dalla presa di corrente elettrica.

GARANTÍA DE ACCESORIOS DE TUMI

Desde nuestra fundación en 1975, Tumi ha asumido el compromiso de brindarles a nuestros clientes una experiencia de propiedad como ninguna otra. Específicamente, les hacemos tres promesas a nuestros clientes:

1. Disfrutará de utilizar productos innovadores que están diseñados y fabricados para ser los mejores.
2. Experimentará una excelente servicio de atención al cliente durante todo el tiempo que usted posea el producto.
3. Por dos (2) años después de comprar un bolso, marroquinería o accesorio de Tumi, virtualmente cualquier problema que usted encuentre en el producto será cubierto por nuestra garantía.

La garantía de Tumi es sólo una pequeña parte de la experiencia de propiedad que les brindamos a nuestros clientes, y verá que es sencilla y completa.

Primer año de propiedad: Totalmente sin preocupaciones

Durante los doce (12) primeros meses de propiedad, si su producto Tumi sufre cualquier tipo de daño, incluido el simple desgaste, Tumi cubrirá todos los gastos de reparación, incluidos los costes de envío a nuestro centro de reparaciones y a su casa. Las únicas excepciones a esta cláusula son el deterioro exclusivamente estético (como por ejemplo cuero rayado) y los daños incidentales o indirectos (como por ejemplo el deterioro o la pérdida del contenido de una bolsa, pérdida de uso, pérdida de tiempo o gastos similares).

SEGUNDO AÑO: COBERTURA TOTAL

Hasta el final del segundo año de propiedad, Tumi cubrirá todos los costos de reparación por cualquier problema que surja de materiales defectuosos o mano de obra. Los únicos tipos de daños que no están cubiertos por nuestra garantía son aquellos tal y como se describe anteriormente.

Su única responsabilidad es enviarnos su artículo para repararlo o llevarlo a una tienda Tumi o distribuidor de Tumi autorizado, quien estará satisfecho de procesar la reparación por una tarifa nominal de envío y manejo. En realidad, muchas reparaciones pueden realizarse directamente en la tienda, pero si fuera necesario enviar su artículo a nuestro centro, lo repararemos lo más pronto posible y se lo enviaremos nuevamente sin costo alguno para usted. En casos poco usuales como los mencionados anteriormente, en los que no se aplica la garantía, le brindaremos rápidamente una estimación de cualquier coste de reparación en que se pueda incurrir.

SERVICIO DE POR VIDA

Nunca hemos visto que aparezca un problema en un producto de accesorios debido a un defecto de fabricación después de dos años de uso, pero si tenemos muchos clientes con artículos más viejos que les gustaría que se los restauren. Para estos clientes ofrecemos un servicio de por vida eficaz y cortés y reparaciones y restauraciones de la mejor calidad realizadas al menor costo posible.

GARANZIA SUGLI ACCESSORI TUMI

Dalla sua fondazione nel 1975, Tumi si è impegnata a garantire ai suoi clienti un'esperienza d'acquisto senza eguali. In particolare, sono tre le promesse che abbiamo fatto ai nostri clienti:

1. Divertimento nell'utilizzo di prodotti progettati e realizzati al meglio;
2. Assistenza ai clienti di livello mondiale per tutta la durata in uso del prodotto;
3. Per due (2) anni dall'acquisto di un prodotto o di accessori Tumi di piccole dimensioni in pelle, praticamente qualsiasi problema sarà coperto dalla nostra garanzia.

La garanzia Tumi è solo parte del servizio che offriamo ai nostri clienti, ed è pensata per essere semplice e completa.

PRIMO ANNO DALL'ACQUISTO: TOTALMENTE SENZA PREOCCUPAZIONI

Per i primi dodici (12) mesi dall'acquisto, nel caso di qualsiasi danno, compresi i danni provocati dalla normale usura, al prodotto Tumi, Tumi coprirà tutte le spese per quanto riguarda la riparazione, compresi i costi di spedizione da e verso il centro di assistenza qualificato. Le uniche eccezioni sono i danni di natura puramente estetica, quali graffi superficiali, danni accidentali o indiretti come ad esempio danneggiamento o perdita del contenuto del bagaglio, mancato utilizzo, perdita di tempo o spese di simile natura.

SECONDO ANNO: COBERTURA TOTALE

Nel corso del secondo anno di utilizzo del prodotto, Tumi sosterrà tutti i costi per le riparazioni che siano una conseguenza diretta di difetti relativamente ai materiali o alla lavorazione, tra cui problemi strutturali o danni da usura. Le uniche eccezioni sono i danni causati da evidente abuso del prodotto, quelli di natura puramente estetica e i danni accidentali o indiretti descritti in precedenza. Sarà solo sufficiente inviarti il prodotto per la riparazione oppure recarsi presso un negozio o un rivenditore autorizzato Tumi, che sarà felice di procedere alla riparazione al solo costo della spedizione.

La maggior parte delle riparazioni in effetti saranno gestite dal negozio, ma nel caso in cui il prodotto debba essere inviato direttamente in fabbrica, la riparazione sarà immediata. Procederemo al reso gratuitamente. Nei rari casi precisati in precedenza in cui non è possibile procedere ad alcuna riparazione in garanzia, sarà nostra premura inviarti nel minor lasso di tempo possibile un preventivo dei costi della riparazione.

ASSISTENZA COSTANTE NEL TEMPO

È estremamente raro che uno dei nostri accessori presenti problemi dovuti a difetti di produzione dopo due anni di utilizzo, ma molti clienti hanno prodotti ormai obsoleti, che vorrebbero rinnovare. A questi clienti offriamo un servizio di assistenza prolungato e costante nel tempo e riparazioni e rinnovi di altissima qualità a prezzi contenuti.

IMPEGNO TOTALE

Noi di Tumi da sempre ci siamo totalmente impegnati a soddisfare i nostri clienti con prodotti ed assistenza di qualità. Una volta avuto il piacere di diventare proprietari dei nostri prodotti e di usarli, ci auguriamo che questi diverranno i vostri fidati compagni per il resto della vostra vita. Potete contattarci via Internet, 24 ore su 24, 7 giorni alla settimana, sul sito www.tumi.com/repair oppure telefonare al numero (800) 781.TUMI (8864) per parlare con il servizio Assistenza Clienti durante i normali orari lavorativi. (Per contattare il servizio di assistenza clienti Tumi fuori da Stati Uniti e Canada, consultare l'elenco dei centri internazionali riportato oltre).

PROVA D'ACQUISTO

Riporre in un luogo sicuro la ricevuta o lo scontrino del negozio come prova di acquisto del prodotto. Saranno necessari per facilitare la copertura senza preoccupazioni garantita nel corso del primo anno di utilizzo del prodotto. Inoltre rappresenteranno la prova che l'acquisto è stato effettuato presso un rivenditore autorizzato Tumi. L'assistenza in garanzia sarà possibile solo per i prodotti acquistati presso un rivenditore autorizzato o un negozio Tumi.

RECAPITI TELEFONICI DELL'ASSISTENZA CLIENTI

USA/Canada 800.781.8864

Europa 49 (0)2394.9198.0

Russia 7 (495) 787.91.06

Sud Africa 27.11.555.2353

Regno Unito 44 (0)20.8731.3500

Giappone 81.3.3586.6520

Australia 1.800.048.377

Hong Kong 852.2882.8287

Singapore 65.6513.3589

Thailandia 66.2.712.2345

Per le altre località consultare il sito web www.tumi.com

Tumi

1001 Durham Avenue

South Plainfield, NJ 07080

GUIDA ALL'UTILIZZO PER PAESE

L'elenco che segue indica i paesi in cui possono essere utilizzate le diverse configurazioni di spina di cui è dotato questo adattatore:

SPINA EUROPEA:



Afghanistan

Albania

Andorra

Algeria

Angola

Argentina

Austria

Azerbaijan

Isole Azzorre

Isole Baleari

Bangladesh

Bielorussia

Belgio

Benin

Bolivia

Bosnia-Erzegovina

Brasile

Bulgaria

Burkina Faso

Burundi

Camerun

Isole Canarie

Capo Verde

Repubblica Centrafricana

Ciad

Isole del Canale

Cile

Isole Comore

Congo(Repubblica)

Congo(Repubblica Democratica)

Costa d'Avorio

Croazia

Cipro

Repubblica Ceca

Danimarca

Gibuti

Timor Est

Egitto

El Salvador

Guinea Equatoriale

Eritrea

Estonia

Etiopia

Isole Falkland

Isole Far Oer

Finlandia

Francia

Guyana Francese

Gabon

Georgia

Germania

Gibilterra

Grecia

Groenlandia

Guadalupa

Guinea

Guinea-Bissau

Ungheria

Islanda

India

Indonesia

Iran

Iraq

Isola di Man

Israele

Italia

Kazakistan

Corea del Nord

Corea del Sud

Kuwait

Laos

Lettonia

Libano

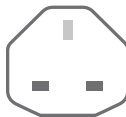
Liechtenstein

Lituania

El Salvador
Guinea Equatoriale
Eritrea
Estonia
Etiopia
Isole Falkland
Isole Far Oer
Finlandia
Francia
Guyana Francese
Gabon
Georgia
Germania
Gibilterra
Grecia
Groenlandia
Guadalupe
Guinea
Guinea-Bissau
Ungheria
Islanda
India
Indonesia
Iran
Iraq
Isola di Man
Israele
Italia
Kazakistan
Corea del Nord
Corea del Sud
Kuwait
Laos
Lettonia
Libano
Liechtenstein
Lituania
Lussemburgo
Macedonia
Madagascar
Madera
Malawi
Mali
Martinica
Mauritania
Mauritius
Principato di Monaco

Mongolia
Montenegro
Marocco
Mozambico
Myanmar
Nepal
Paesi Bassi
Nuova Caledonia
Niger
Norvegia
Oman
Pakistan
Paraguay
Perù
Filippine
Polonia
Portogallo
Romania
Russia
Ruanda
Senegal
Serbia
Slovacchia
Slovenia
Somalia
Sud Africa
Spagna
Sri Lanka
St. Vincent/The Grenadines
Sudan
Suriname
Svezia
Svizzera
Siria
Thailandia
Tunisia
Turkmenistan
Togo
Turchia
Ucraina
Uzbekistan
Uruguay
Zambia
Vietnam

SPINA PER IL REGNO UNITO:



Bahrain
Bangladesh
Belize
Bhutan
Botswana
Brunei
Camerun
Isole del Canale
Cina
Cipro
Repubblica Dominicana
El Salvador
Gambia
Ghana
Gibilterra
Grenada
Guatemala
Guyana
Hong Kong
Iraq
Irlanda
Isola di Man
Giordania
Kenya
Kuwait
Libano
Macao
Malawi
Malaysia
Maldive
Malta
Mauritius
Myanmar
Nigeria
Oman
Qatar
Arabia Saudita

Seychelles
Sierra Leone
Singapore
St. Kitts-Nevis
St. Lucia
Tanzania
Uganda
Emirati Arabi Uniti
Regno Unito
Vietnam
Yemen
Zambia
Zimbabwe

SPINA PER L'AUSTRALIA:



Isole Samoa Americane
Argentina
Australia
Austria
Isole Cook
Cina
El Salvador
Fiji
Guatemala
Kiribati
Nauru
Nuova Zelanda
Okinawa
Panama
Papua Nuova Guinea
Samoa
Tagikistan
Tonga
Uruguay
Vanuatu

SPINA PER GLI STATI UNITI:



Isole Samoa Americane

Anguilla
Antigua
Armenia
Aruba
Bahamas
Bangladesh
Barbados
Bermuda
Bolivia
Brasile
Cambogia
Canada
Isole Cayman
Cina
Colombia
Costa Rica
Cuba
Repubblica Dominicana
Ecuador
El Salvador
Guam
Guatemala
Guyana
Haiti
Honduras
Giamaica
Giappone
Laos
Libano
Liberia
Maldive
Messico
Micronesia
Montserrat
Antille Olandesi
Nicaragua

Niger
Okinawa
Panama
Perù
Filippine
Porto Rico
Arabia Saudita
Tahiti
Taiwan
Thailandia
Trinidad e Tobago
Stati Uniti d'America
Venezuela
Isole Vergini
Yemen

CE

Questo prodotto è conforme alle direttive EMC 2004/108/EC e LVD 73/23/CEE.

FCC

Questo prodotto è conforme alle normative ANSI C63.4/FCC Parte 15 per la valutazione della compatibilità elettromagnetica.

SMALTIMENTO

Non gettare questo dispositivo nei rifiuti solidi urbani. Per il corretto smaltimento, utilizzare i sistemi di raccolta/riciclo disponibili localmente.

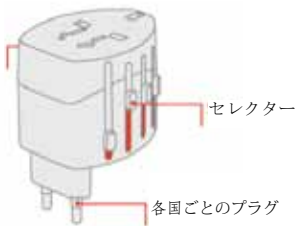
トウミ・エレクトリック・アダプター取扱説明書

トウミ・エレクトリック・アダプターをご購入いただきありがとうございます。

トウミの「テクニカル・アクセサリ・コレクション」では、コンピューターキット、トラベル・アダプター、USB チャージャーなど、世界を旅する人のためのトラベルアクセサリを多数取り揃えております。

アダプター

ロック解除ボタン

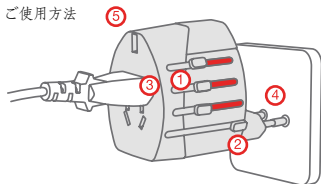


トウミ・エレクトリック・アダプターは、本製品1つで4種類のプラグに対応可能で、150カ国で使用することができます。(下記のリスト参照) 2穴プラグ形状(保護クラスII)での使用に適しています。トウミ・エレクトリック・アダプターは、MP3プレーヤー、デジタルカメラ、携帯電話、GPS、PDA、トラベルスピーカーなど、様々な機器に使用いただけます。

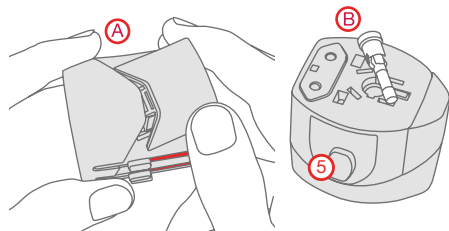


Max: 1300 W - 220 V, 650 W - 110 V

ご使用方法



ご使用になる前に、側面にある全てのセクターを、スタートポジションまで戻しておきます(1)。お使いになるプラグのセクターを、カチッと音がするまで動かします(2)。デバイスのプラグまたはチャージャーをアダプターに接続します(3)。アダプターをコンセントに差し込みます(4)。ご使用後ロック解除ボタン(5)を押し、セクターをスタートポジションまで戻してください。



ヒューズの交換方法：

カバーをスライドさせてコンパートメントを開け、交換用のヒューズを取り出します(A)。

ヒューズの蓋を右に回し(B)、新しいヒューズに交換します。本製品には2つのスペアヒューズ(T6.3Aタイプ)が備え付けられています。

注意点

- 本体が破損している場合は使用しないでください。
- 液体や湿気のある場所には放置しないでください。
- 絶対に他のアダプターと併用しないでください。
- 本製品は変圧器ではございません。デバイスの電圧が、ご使用になる地域の電圧に対応しているかどうかをご確認ください。
- 加熱を避けるために、T6.3Aヒューズ(セラミックまたはガラス)タイプのみ使用してください。
- お子様の手の届かない所に置いてください。
- ご使用にならない時は、アダプターをコンセントから取り外してください。

トゥミの製品保証（アクセサリ）

トゥミは1975年の創業以来、お客様に長くご満足いただけるよう、以下の3つのサービスをお約束しています。

- 1.最先端の技術を駆使した製品の提供
- 2.ワールドクラスのカスタマーサービス
- 3.2年間の製品保証

トゥミは、製品同様のハイクオリティなアフターサービスを提供します。

トゥミの正規販売店でご購入いただいた製品に関して、ご購入後2年の間に素材および製造上の不具合が認められた場合には、無償にて修理（修理が困難と判断された場合には交換）いたします。

ただし、不当な扱いや誤用によって生じた損傷、あるいは表面的な損傷（摩耗・擦り傷・退色など）、当社公認のリペアセンター以外での修理・改造等により生じた損傷においては、保証の対象外とさせていただきます。また、内容物の損傷や紛失・使用不能・機会損失等の付随費用に関する損害も対象外となりますのでご了承ください。

ご購入後2年以上経過した製品につきましても修理を承っておりますので、ご購入店へお持込みください。修理に必要な見積もり金額をお客様にご連絡し、ご承認をいただいた上で修理を進めさせていただきます。内容によっては修理が不可能な場合もございます。あらかじめご了承ください。

この保証を受けるためには、トゥミの正規販売店での購入証明の提示が必要となりますので、レシート等、ご購入の証明となるものを大切に保管してください。正規販売店以外での購入製品や購入証明のご提示がない場合には、有償にて修理を承ります。

なお、お住まいの地域によっては制約事項および例外事項が適用される場合があります。また、保証の内容は予告なく変更される場合がございます。予めご了承ください。

トゥミ製品に関するサービスについては、トゥミ・カスタマーセンター（フリーダイヤル：0120-006-267 携帯・PHS からは03-3586-6520 平日9時30分-17時 Eメール：info tumi-japan.com）で承っている他、当社ウェブサイトwww.tumi.comでもご覧いただけます。

カスタマーサービス連絡先電話番号

USA / Canada 800.781.8864
Europe 49 (0)2394.9198.0
Russia 7 (495) 787.91.06
South Africa 27.11.555.2353
UnitedKingdom 44 (0)20.8731.3500
Japan 81.3.3586.6520
Australia 1.800.048.377
Hong Kong 852.2882.8287
Singapore 65.6513.3589
Thailand 66.2.712.2345

その他の地域については、
www.tumi.comをご参照ください

Tumi
1001 Durham Avenue
South Plainfield, NJ 07080

プラグ対応国ガイド

以下の国でご使用いただけます：

ヨーロッパ式プラグ：



アイスランド共和国

アゼルバイジャン

アゾレス諸島

アフガニスタン

アルゼンチン

アルバニア

アンゴラ

アンドラ

イスラエル

イタリア

イラク

イラン

インド

インドネシア

ウクライナ

ウズベキスタン

ウルグアイ

エジプト

エストニア

エチオピア

エリトリア

エルサルバドル

オーストリア

オマーン

オランダ

カーボベルデ共和国

カザフスタン

カナリア諸島

ガボン

カメルーン

ギニアビサウ共和国

ギニア共和国

キプロス共和国

ギリシャ

グアドループ島

クウェート

グリーンランド

クロアチア

コートジボワール

コモロ 連邦

コンゴ 民主共和国

ザンビア

ジブチ共和国

ジブラルタル

ジョージア

シリア

スイス

スウェーデン

スーダン

スペイン

スリナム共和国

スリランカ

スロバキア

スロベニア共和国

セネガル

セルビア

セントビンセント/グレナディエ

ン諸島

ソマリア

タイ

チェコ 共和国

チャド

チャネル諸島

チュニジア

チリ

デンマーク

ドイツ

トーゴ

トルクメニスタン

トルコ

ニジェール共和国

ネパール

ノルウェー

パキスタン

パラグアイ

バレアレス諸島

ハンガリー

バングラデッシュ

フィリピン

フィンランド

フェロー諸島

フォークランド諸島

ブラジル

フランス

フランス領ニューカレドニア

ブルガリア

ブルキナファソ

ブルンジ共和国

ベトナム

ベニン

ベラルーシ共和国

ベルー

ベルギー

ポーランド

ボスニア・ヘルツェゴビナ

ボリビア

ボルトガル

マケドニア

マダガスカル

マデイラ諸島

マラウイ

マリ

マルティニーク

マン島

ミャンマー（ビルマ）

モーリシャス共和国

モーリタニア

モザンビーク

モナコ

モロッコ

モンゴル

モンテネグロ

ラオス

ラトビア

リトアニア

リヒテンシュタイン

ルーマニア

ルクセンブルグ

ルワンダ

レバノン

ロシア

韓国

赤道ギニア共和国

中央アフリカ共和国

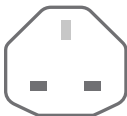
東ティモール

南アフリカ

仏領ギアナ

北朝鮮

イギリス式プラグ:



アイルランド共和国
 アラブ首長国連邦
 イエメン
 イギリス
 イラク
 ウガンダ
 エルサルバドル
 オマーン
 ガーナ
 ガイアナ
 カタール
 カメルーン
 ガンビア共和国
 キプロス
 グアテマラ
 クウェート
 グレナダ
 ケニア
 サウジアラビア
 ザンビア
 シエラレオネ共和国
 ジブラルタル
 ジョーダン
 シンガポール
 ジンバブエ
 セイシェル
 セント・ルシア
 セントキッツ・ネビス
 タンザニア
 チャネル諸島
 ドミニカ
 ナイジェリア
 バーレーン

バンラデッシュ

プータン
 ブルネイ
 ベトナム
 ベリーズ
 ボツワナ
 マウリチウス
 マカオ
 マラウイ
 マルタ
 マレーシア
 マン島
 ミャンマー
 モルディブ
 レバノン
 香港
 中国

オーストラリア式プラグ:



アメリカ領サモア
 アルゼンチン
 ウルグアイ
 エルサルバドル
 オーストラリア
 キリバス共和国
 グアテマラ
 クック諸島
 サモア
 タジキスタン
 トンガ
 ナウル共和国
 ニューゼーランド
 パナマ
 パヌアツ
 パプアニューギニア
 フィジー
 中国

アメリカ式プラグ:



アメリカ合衆国
 アメリカ領サモア
 アルバ
 アルメニア
 アンギラ
 アンティグア
 イエメン
 イギリス領ケイマン諸島
 エクアドル
 エルサルバドル
 オランダ領アンティル諸島
 ガイアナ
 カナダ
 カンボジア
 キューバ
 グアテマラ
 グアム
 コスタリカ
 コロンビア
 サウジアラビア
 ジャマイカ
 タイ
 タヒチ島
 ドミニカ共和国
 トリニダード・トバゴ
 ニカラグア共和国
 ニジューール共和国
 パーニン諸島
 ハイチ
 パナマ
 パハマ
 バミューダ
 バルバドス

バンラデッシュ

フィリピン
 プエルトリコ
 ブラジル
 ベネズエラ
 ベルー
 ボリビア
 ホンジュラス
 ミクロネシア
 メキシコ
 モルディブ
 モントセラト島
 ラオス
 リベリア
 レバノン
 台湾
 中国
 日本
 プエルトリコ
 ブラジル
 ベネズエラ
 ベルー
 ボリビア
 ホンジュラス
 ミクロネシア
 メキシコ
 モルディブ
 モントセラト島
 ラオス
 リベリア
 レバノン
 台湾
 中国
 日本

CE

本製品はEMC指令2004/108/EC
 およびLVD指令73/23/ECCの条
 項に従っています。

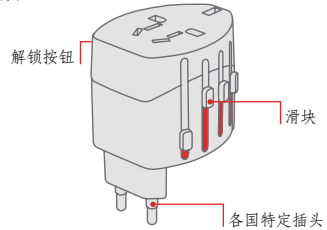
FCC

本製品はANSI C63.4および
 FCC(連邦通信委員会)規定第15
 章に準拠しています。

廃棄

本製品を廃棄する際は一般の家
 庭ごと一緒に捨てず、しかる
 べき廃棄物回収・再生利用シス
 テムを活用ください。

旅行插头



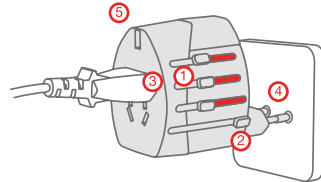
Tumi 是国际商务、配件和旅行生活方式的领导品牌，秉承设计卓越、功能优越、技术创新、无可比拟的质量和世界一流的客户服务等公司创立理念，生产优质的产品。我们为当今的专业人士提供各种具备高科技移动功能的智能解决方案。这款旅行插头是一系列品种不断增长的技术配件之一，这些配件包括电脑工具包、闪存、储电器及 USB 旅行充电器等，是全世界旅行者的理想之选。

Tumi 旅行插头是一种便捷的旅行设备，在同一个装置中提供四种不同的插头配置，适用于 150 个国家或地区内的不接地电气连接（见下文列表）。它适用于大部分 2 极插头（保护级别 II），且在您旅行时提供一个为您的便携式、不接地设备接通电源的安全途径。Tumi 旅行插头可在多种设备上使用，包括：MP3 播放器、数码相机、手机、GPS 设备、PDA 设备、旅行扬声器等。

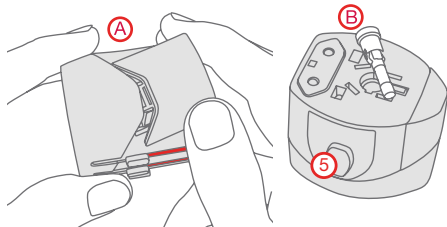


最大：1300W-220V, 650W-110V

如要使用



使用前，将侧边的所有滑块完全推回到其起始位置 (1)。滑动您需要移动的滑块，直到其卡到位 (2)。将设备插头或充电器连接到旅行插头上 (3)。将旅行插头插入地方电网 (4)。用完后，按下解除按钮 (5)，再将滑块完全推回到其起始位置。



更换保险丝盒： 如要打开盒子，向一边推动盒盖，直至其脱落，且可放入备选的保险丝 (A)。

如要更换保险丝，请将保险丝盖转向右边 (B)。包装内附带两个备用保险丝 (T6.3A 型)。

注意事项

- 如果旅行插头外壳破损，请勿使用。
- 请勿使旅行插头接触任何类型的液体或水分。
- 此旅行插头不得与其它旅行插头结合使用。
- 此旅行插头不会转换电压；您希望连接的设备的输入电压必须符合地方电网电压。
- 为防过热，请仅使用 T6.3A 型的保险丝（陶瓷或玻璃）。
- 请使儿童远离旅行插头。
- 不使用旅行插头时，请从电路插座上断开。

Tumi 的配件承诺

自 1975 年成立起，Tumi 就一直致力于向客户提供独一无二的拥有体验。特别是我们向客户做出三项承诺：

1. 您会喜欢使用具创新性的产品，这些产品的设计和生产均达至一流水准；
2. 只要您拥有产品，便将体验到世界一流的客户服务；
3. 在您购买 Tumi 小皮件或配件首两 (2) 年，您使用该产品遇到的任何问题均在我们的承诺范围内。

Tumi 的承诺只是我们向客户提供拥有体验的一小部分，您将发现我们的承诺明确而全面。

拥有第一年：高枕无忧

在拥有的首十二 (12) 个月，如果您的 Tumi 产品有任何损害（包括磨损），Tumi 均会承担维修费用，包括来往我们维修厂的运输费用。唯一的除外情况是纯装饰性损害（例如皮革刮伤）和意外或相因而生的损害（例如包内物品的损害或丢失、无法使用、时间损失或类似费用）。

第二年：完全承保

在您拥有的第二年，对于材料或工艺缺陷导致的任何问题或磨损产生的损害，Tumi 将承担所有维修费用。唯一的例外情况是明显的产品滥用导致的损害、纯装饰性损害及上述意外或相因而生的损害。您仅负责将货物运送到我厂进行维修，或将其带到 Tumi 商店或授权经销商处，他们将乐意为您维修，而仅收取正常手续费及运输费用。

许多维修实际都可以立即在商店内处理，但如果您的货物确实需要发送到我厂，我们将尽快维修并承担运费。在上述提及我们的承诺并不适用的罕见情况下，我们会尽快告诉您可能涉及的任何维修成本的估算。

终身服务

使用两年后仍出现因生产缺陷导致的配件产品问题的情况非常少见，而我们的确有不少客户希望对其旧产品翻新。对于这些客户，我们提供彬彬有礼、回应迅速的终身服务，并且以尽可能低的成本，提供最高质量的维修及翻新服务。

完全承诺

Tumi 的基本宗旨是，全心全意使您对我们的产品及服务保持满意。当您拥有和使用我们的产品感到愉快，我们希望它们将成为您终身最信赖的伙伴。您可以通过网站 www.tumi.com/repair，每周 7 天，每天 24 小时在线联系我们，或于办公时间内致电 800.781.Tumi (8864)，联系我们的客户服务代表。（若要联系 Tumi 美国和加拿大以外的客户服务，请查看以下国际客服中心列表。）

购买证明

请保存好商店收据作为购买证明，以便轻松享受第一年保障。此外，商店收据还证明您是在Tumi 授权零售商处购买的。我们的承诺保障服务只限于从Tumi 授权商店或经销商处购买的产品。

客户服务联系电话

美国/加拿大 800.781.8864

欧洲 49 (0)2394.9198.0

俄罗斯 7 (495) 787.91.06

南非 27.11.555.2353

英国 44 (0)20.8731.3500

日本 81.3.3586.6520

澳大利亚 1.800.048.377

中国 4008.882.883

香港 852.2882.8287

新加坡 65.6513.3589

泰国 66.2.712.2345

其它地区请点击www.tumi.com

Tumi

1001 Durham Avenue

South Plainfield, NJ 07080

国家或地区使用指南

以下是适用此旅行插头各种插头配置的国家或地区列表：

欧式插头：



阿富汗

阿尔巴尼亚

安道尔

阿尔及利亚

安哥拉

阿根廷

奥地利

阿塞拜疆

亚述尔群岛

巴利阿里群岛

孟加拉国

白俄罗斯（共和国）

比利时

贝宁

玻利维亚

波黑

巴西

保加利亚

布基纳法索

布隆迪

喀麦隆

加那利群岛

佛得角

中非共和国

乍得

海峡群岛

智利

科摩罗（联盟）

刚果（共和国）

刚果（民主）

科特迪瓦

克罗地亚

塞浦路斯

捷克共和国

丹麦

吉布提

东帝汶

埃及

萨尔瓦多

赤道几内亚

厄立特里亚

爱沙尼亚

埃塞俄比亚

福克兰群岛

法罗群岛

芬兰

法国

法属圭亚那

加蓬

格鲁吉亚

德国

直布罗陀

希腊

格陵兰

瓜德罗普

几内亚

几内亚比绍

匈牙利

冰岛

印度

印尼

伊朗

伊拉克
马恩岛
以色列
意大利
哈萨克斯坦
朝鲜
韩国
科威特
老挝
拉脱维亚
黎巴嫩
列支敦士登
立陶宛
卢森堡
马其顿
马达加斯加
马德拉
马拉维
马里
马提尼克
毛里塔尼亚
毛里求斯
摩纳哥
蒙古
黑山
摩洛哥
莫桑比克
缅甸
尼泊尔
荷兰
新喀里多尼亚
尼日尔
挪威
阿曼
巴基斯坦
巴拉圭

秘鲁
菲律宾
波兰
葡萄牙
罗马尼亚
俄罗斯
卢旺达
塞内加尔
塞尔维亚
斯洛伐克
斯洛文尼亚
索马里
南非
西班牙
斯里兰卡
圣文森特／格林纳丁斯
苏丹
苏里南（共和国）
瑞典
瑞士
叙利亚
泰国
突尼斯
土库曼斯坦
多哥
土耳其
乌克兰
乌兹别克斯坦
乌拉圭
赞比亚
越南

英式插头：



巴林
孟加拉国
伯利兹
不丹
博茨瓦纳
文莱
喀麦隆
海峡群岛
中国
塞浦路斯
多米尼加
萨尔瓦多
冈比亚（共和国）
加纳
直布罗陀
格林纳达
危地马拉
圭亚那
香港
伊拉克
爱尔兰
马恩岛
约旦
肯尼亚
科威特
黎巴嫩
澳门
马拉维
马来西亚
马尔代夫

马耳他
毛里求斯
缅甸
尼日利亚
阿曼
卡塔尔
沙特阿拉伯
塞舌尔
塞拉利昂
新加坡
圣基茨和尼维斯
圣卢西亚
坦桑尼亚
乌干达
阿拉伯联合酋长国
英国
越南
也门
赞比亚
津巴布韦

澳式插头：



美属萨摩亚
阿根廷
澳大利亚
库克群岛
中国
萨尔瓦多
斐济
危地马拉

基里巴斯
瑙鲁
新西兰
冲绳
巴拿马
巴布亚新几内亚
萨摩亚
塔吉克斯坦
汤加
乌拉圭
瓦努阿图

美式插头：



美属萨摩亚
安圭拉
安提瓜
亚美尼亚
阿鲁巴
巴哈马
孟加拉国
巴巴多斯
百慕大
玻利维亚
巴西
柬埔寨
加拿大
开曼群岛
中国
哥伦比亚
哥斯达黎加
古巴

多米尼加共和国
厄瓜多尔
萨尔瓦多
关岛
危地马拉
圭亚那
海地
洪都拉斯
牙买加
日本
老挝
黎巴嫩
利比里亚
马尔代夫
墨西哥
密克罗尼西亚
蒙特塞拉特
荷属安地列斯
尼加拉瓜
尼日尔
冲绳
巴拿马
秘鲁
菲律宾
波多黎各
沙特阿拉伯
塔希提
台湾
泰国
特立尼达和多巴哥
美国
委内瑞拉
维尔京群岛
也门

CE 认证

本产品符合 EMC 指令 2004/108/EC 和 LVD 指令 73/23/CEE。

FCC 认证

本产品符合 ANSI C63.4/FCC 第 15 部分的电磁兼容性评估规定。

处理

请勿将本设备扔进公众生活垃圾内， 而请通过您可用的收集/循环系统， 进行妥善处理。